

**PATA TELESCÓPICA**

Provista de taco de goma. Regulable milimetro a milimetro. Pomo metálico ergonómico.

**TELESCOPIC LEG**

Fitted with a rubber terminal. Adjustable millimetre by millimetre. Ergonomic metallic knob.

Ref. **PTA4-T** (Pata/Leg: 40x40 mm)

Ref. **PTA5-T** (Pata/Leg: 50x50 mm)

Ref. **PTA6-T** (Pata/Leg: 60x60 mm)



Se incluye 1 conector pata-pata sin cargo cada 4 patas telescópicas.  
1 Leg-to-leg connector included for every 4 telescopic legs ordered.

**PATA TELESCÓPICA CON PASADOR**

Provista de nivelador de acero inoxidable (tornillo M12) con terminal de goma. Pomo metálico ergonómico.

**TELESCOPIC LEG WITH LOCKING PIN**

With stainless steel leveller (M12 bolt) with rubber foot pad. Ergonomic metallic knob.

Ref. **PTA5-P** (Pata/Leg: 50x50 mm)

Ref. **PTA6-P** (Pata/Leg: 60x60 mm)



Se incluye 1 conector pata-pata sin cargo cada 4 patas telescópicas con pasador.  
1 Leg-to-leg connector included for every 4 telescopic legs with locking pin ordered.

**PATA FIJA**

Provista de terminal de goma.

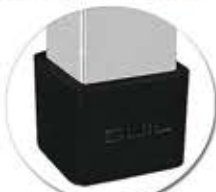
**FIXED HEIGHT LEG**

With non-skid rubber terminal.

Ref. **PTA4-F** (Pata/Leg: 40x40 mm)

Ref. **PTA5-F** (Pata/Leg: 50x50 mm)

Ref. **PTA6-F** (Pata/Leg: 60x60 mm)



10 mm thick base  
Base con espesor de 10 mm



**PATA FIJA**

Con nivelador de acero inoxidable (tornillo M12) con terminal de goma.

**FIXED HEIGHT LEG**

With stainless steel leveller (M12 bolt) and rubber foot pad.

Ref. **PTA4-N** (Pata/Leg: 40x40 mm)

Ref. **PTA5-N** (Pata/Leg: 50x50 mm)

Ref. **PTA6-N** (Pata/Leg: 60x60 mm)



**PERFIL PATAS**

**LEG PROFILE**



Perfil exterior de alta resistencia con cantos redondeados y 4 nervios internos de 4 mm. Perfil interior de alta resistencia con 12 nervios internos. (Aluminio)

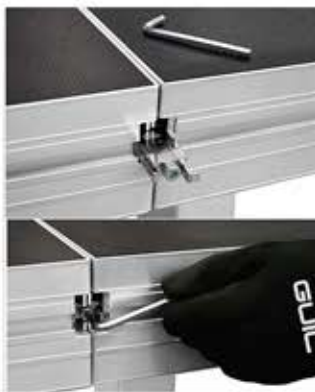
Sturdy outer profile with rounded corners and 4 internal 4 mm nerves. Sturdy internal profile with 12 internal nerves. (Aluminium)

SISTEMAS DE UNIÓN PARA TARIMAS

CONNECTORS FOR PLATFORMS

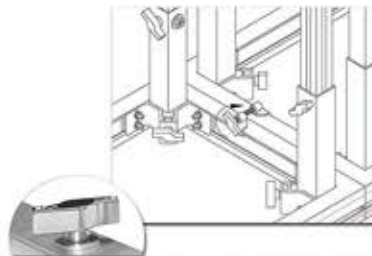
Ref. **TMU-01**

Sistema de unión guía.  
Profile Connector.



Ref. **TMU-02**<sup>\*1</sup>

Conector marco-marco.  
Frame clamp connector.



Ref. **TMU-02/441**<sup>\*2</sup>

Conector marco-marco.  
Frame clamp connector.



Ref. **TMU-10**<sup>\*1</sup>

Pata/Leg: 40x40 mm

Ref. **TMU-04**<sup>\*1</sup>

Pata/Leg: 50x50 mm

Ref. **TMU-05**<sup>\*1</sup>

Pata/Leg: 60x60 mm

Sistema de unión pata-pata.  
Leg to leg connector.



Se incluye 1 unidad sin cargo cada 4 patas telescópicas.  
1 included for every 4 telescopic legs ordered.

Ref. **TMU-08**<sup>\*1</sup>

Sistema de unión para 4 patas.  
4-Leg connector.



\*1 Conectores fabricados en ACERO INOXIDABLE con pomo metálico ergonómico.

\*2 Conector fabricado en ACERO INOXIDABLE.

\*1 Connectors manufactured in STAINLESS STEEL with ergonomic metallic knob.

\*2 Connector manufactured in STAINLESS STEEL.